

N° d'I. T. : 2015 - 09 Mise à jour : -	Sujet : Set de pièces détachées - compteur volumétrique
---	---

Date : 27/04/2015	Priorité	Action nécessaire
Machines concernées : SCP	Élevée	Intervention la plus rapide possible
À partir du numéro de série : 1513...	Moyenne	Lors de la prochaine visite de la machine
À partir de : SC 13	X Faible	X Uniquement à titre d'information

VUE D'ENSEMBLE

Le fournisseur a optimisé le compteur volumétrique 33.2263.8000. Afin que le nouveau compteur volumétrique 33.2263.8100 (dont la construction a été modifiée) puisse tenir correctement dans la machine, il est nécessaire de le poser avec un « support pour compteur volumétrique ».

AVIS
 Vous pouvez commander le set de pièces détachées - compteur volumétrique auprès du service commercial SAG en indiquant le numéro de référence 074355.

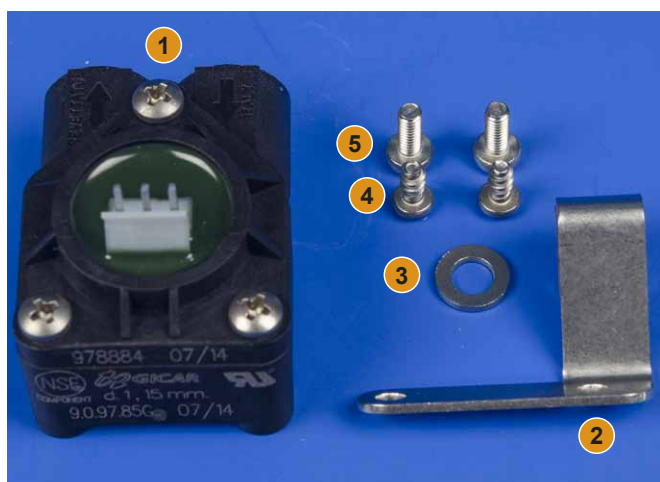


Compteur volumétrique 33.2263.8000



Compteur volumétrique 074355

SET DE PIÈCES DÉTACHÉES - COMPTEUR VOLUMÉTRIQUE 074355



Set de pièces détachées - compteur volumétrique 074355

Le set de pièces détachées - compteur volumétrique comprend les pièces suivantes :

1. 1 compteur volumétrique (33.2263.8100)
2. 1 support pour compteur volumétrique (074354)
3. 1 rondelle sans chanfrein M6 inox (1060014)
4. 2 vis cyl. bomb. crucif. PT4x8 inox (1685005)
5. 2 vis cyl. bomb. crucif. M4x10 inox (00.0047.3363)

INSTRUCTIONS DE POSE



Vis du raccord d'eau fixe



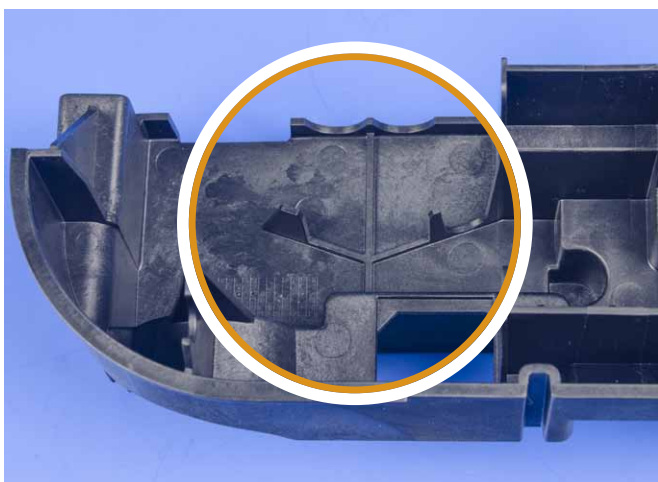
Ancien compteur volumétrique avec raccords à visser et joints toriques démontés

- ▶ Si la machine est en fonctionnement, commencez par lancer la routine de refroidissement dans le menu « Technicien de service après-vente - réglages - routine de maintenance - refroidissement » afin que la machine ne soit plus sous pression. Si la machine n'est pas chaude, vous pouvez immédiatement procéder à l'étape suivante.
- ▶ Débranchez la machine du secteur et de l'alimentation en eau.
- ▶ Ouvrez la porte avant.
- ▶ Démontez la tôle arrière.
- ▶ Débranchez le tuyau métallique flexible.
- ▶ Démontez le cache de la carte de puissance et la carte.
- ▶ Retirez les quatre vis du cadre en bas avec une clé Allen de taille 4.
- ▶ Sortez le cadre d'angle de son support.
- ▶ Retirez les deux vis du raccord d'eau fixe (voir l'illustration) avec un tournevis cruciforme de taille PH1 (vous n'aurez plus besoin de ces vis).
- ▶ Soulevez légèrement le raccord d'eau fixe et le compteur volumétrique et tournez-les vers la gauche.
- ▶ Démontez le compteur volumétrique.
- ▶ Démontez les deux raccords à visser et les joints toriques du compteur volumétrique (voir l'illustration).



Assemblage des pièces du set du compteur volumétrique

- ▶ Assemblez les différentes pièces du set du compteur volumétrique.



Cadre d'angle avec pattes de maintien

- ▶ Cassez les deux pattes de maintien du cadre d'angle à la main.



Cadre d'angle sans pattes de maintien



Compteur volumétrique monté

- ▶ Montez le compteur volumétrique doté des pièces qui viennent d'être assemblées.
- ☑ Au niveau de la partie du « support pour compteur volumétrique » orientée en sens inverse (voir le repère dans l'illustration), la rondelle sans chanfrein M6 en inox se monte sur le raccord d'eau fixe.
- ☑ Afin de pouvoir fixer le raccord d'eau fixe, vous devez utiliser les vis cylindres bombées cruciformes M4x10 en inox les plus longues du set.
- ▶ Remontez les composants dans l'ordre inverse.

(EN) This page is intentionally left empty.

(DE) Diese Seite wurde absichtlich frei gelassen.

(FR) Cette page est laissée vide intentionnellement.

(ES) Esta página se ha dejado en blanco intencionalmente