

IT N.º: 2015 - 08 Actualizado: -	Tema: Kit de reequipamiento del sistema electrónico de la conexión de agua fija 074456
-------------------------------------	--

Fecha: 13/04/2015	Prioridad	Acción requerida
Máquinas afectadas: SCJ	Alta	Acción lo más rápida posible
A partir del número de serie: -	Media	En la siguiente visita de la máquina
A partir de la fecha: Semana 16	x Baja	x Solo informativo

VISIÓN GENERAL

El uso del nuevo sistema electrónico de control en "opción con conexión de agua fija" (071935) de la SCJ garantiza un llenado óptimo del depósito de agua potable.

Este kit de reequipamiento puede encargarse a SAG bajo la referencia 074456.

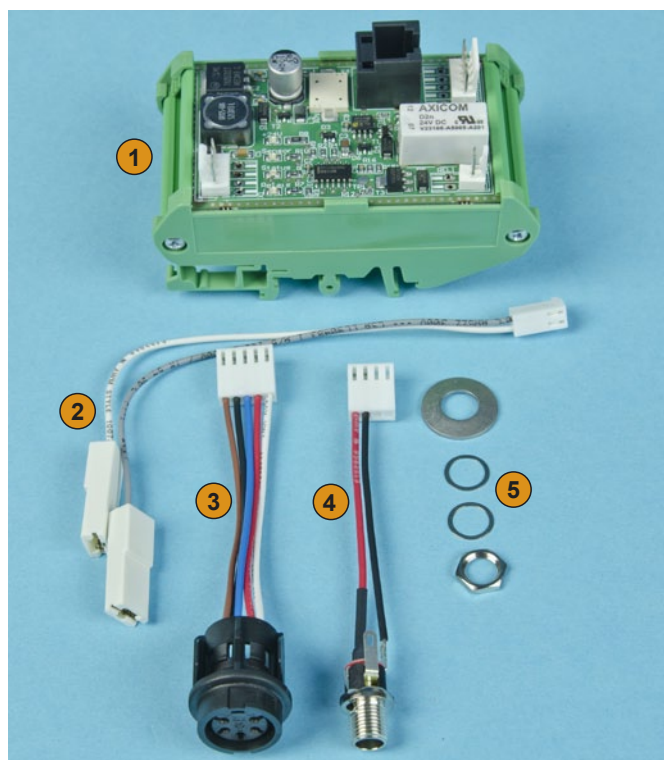


Carcasa de conexión con el sistema electrónico anterior



Carcasa de conexión con el nuevo sistema electrónico

KIT DE REEQUIPAMIENTO DEL SISTEMA ELECTRÓNICO DE LA CONEXIÓN DE AGUA FIJA

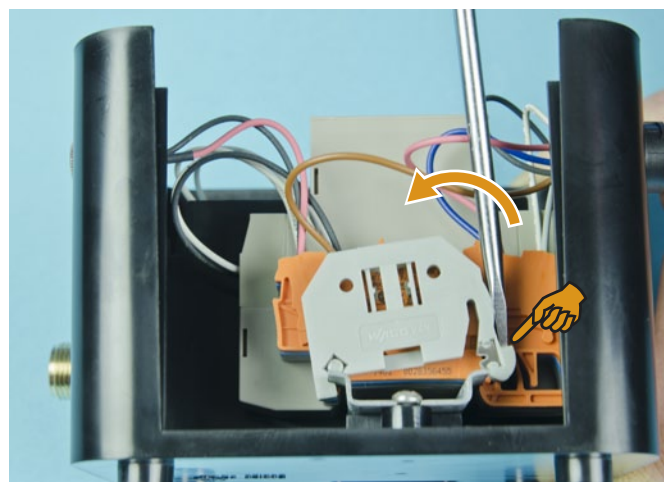


Kit de reequipamiento del sistema electrónico de la conexión de agua fija

El kit de reequipamiento incluye las piezas siguientes:

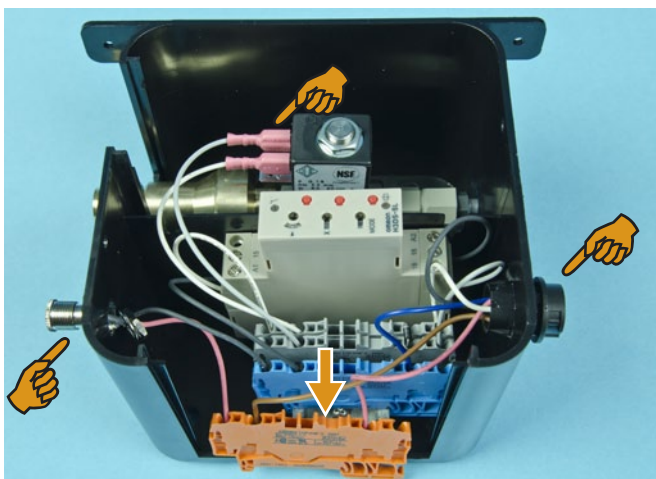
1. Sistema de control electrónico con zócalo
2. Cable de conexión de la válvula
3. Cable de conexión del adaptador del depósito de agua potable
4. Cable de conexión de la fuente de alimentación
5. Arandelas y tuerca para fijar el cable de conexión de la fuente de alimentación

INSTRUCCIONES DE MONTAJE



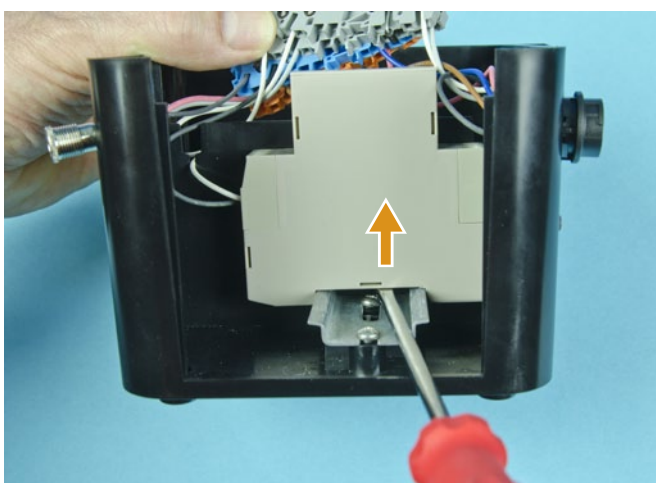
Desmontar el soporte de los terminales

- ▶ Quite la tapa de la carcasa de conexión.
- ▶ Utilizando un destornillador plano de tamaño 2, desmonte el soporte de los terminales tal como se muestra en la ilustración.



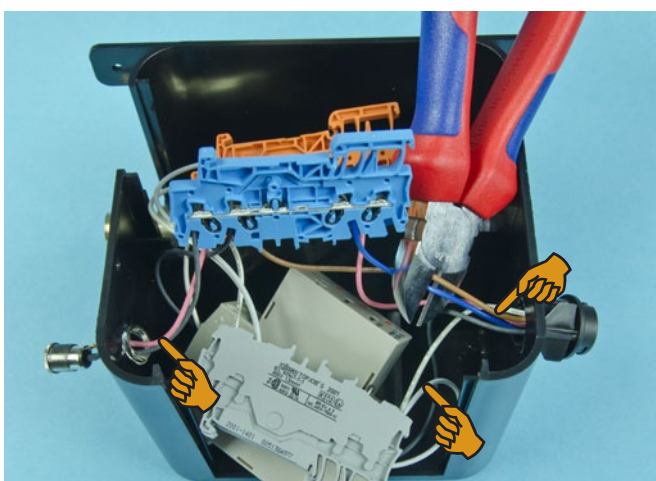
Extraer las conexiones de la carcasa

- ▶ Extraiga los cuatro terminales de conexión hacia delante.
- ▶ Suelte la conexión del adaptador del depósito de agua potable de la carcasa.
- ▶ Extraiga la tuerca de la carcasa para soltar la conexión de la fuente de alimentación.
- ▶ Extraiga los cables de la válvula.



Desmontar el relé temporizador

- ▶ Utilizando un destornillador plano de tamaño 2, separe el relé temporizador del soporte haciendo palanca, tal como se muestra en la ilustración.

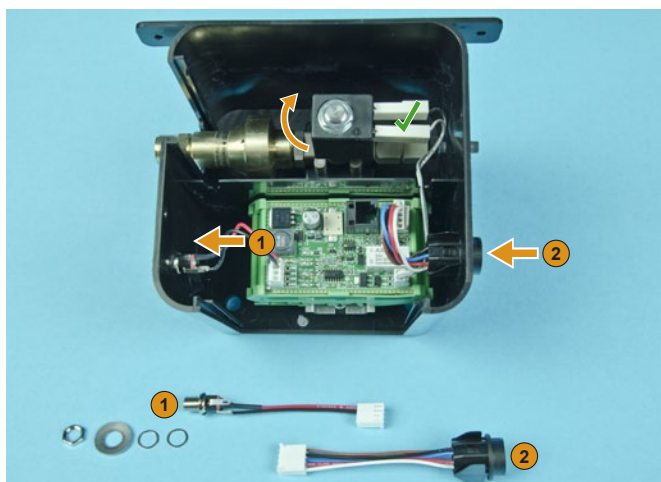


- ▶ Corte el cable de conexión con unos alicates de corte lateral.
- ▶ Extraiga todos los componentes sueltos de la carcasa de conexión.



Montar el sistema de control electrónico con zócalo

- ▶ Monte el nuevo sistema electrónico con zócalo en la carcasa de conexión.



Montar y conectar los cables / casquillos

- ▶ Introduzca el cable de conexión de la fuente de alimentación (1) en el orificio correspondiente desde dentro.
- ▶ En la rosca del cable de conexión de la fuente de alimentación, coloque primero las dos arandelas pequeñas, seguidas de la arandela grande con la combadura hacia fuera. Fije el casquillo con la tuerca.
- ▶ Introduzca el cable de conexión del adaptador del depósito de agua potable (2) en el orificio correspondiente desde fuera. Para ello, comprima las dos pestañas laterales del casquillo e introdúzcalas en el orificio.
- ▶ Gire 180° la bobina de excitación de la válvula.
- ▶ Conecte todos los cables tal como se muestra en la ilustración.
- ▶ Monte la tapa de la carcasa de conexión.