

T.I. Nr.: 2015 - 08 Aktualisiert: -	Thema: Nachrüstset Elektronik Festwasseranschluss 074456
---	---

Datum: 13.04.2015
Betroffene Maschinen: SCJ
Ab Seriennummer: -
Ab Datum: KW 16

Priorität	
<input type="checkbox"/>	Hoch
<input type="checkbox"/>	Mittel
<input checked="" type="checkbox"/>	Niedrig

Handlungsbedarf	
<input type="checkbox"/>	Schnellstmögliche Aktion
<input type="checkbox"/>	Bei nächstem Besuch der Maschine
<input checked="" type="checkbox"/>	Nur Information

ÜBERSICHT

Durch den Einsatz neuer Steuerelektronik in der "Option Festwasseranschluss" (071935) zu der SCJ, wird eine optimale Befüllung des Trinkwassertanks gewährleistet.

Das Nachrüstset kann unter der Artikelnummer 074456 über den Vertrieb SAG bestellt werden.

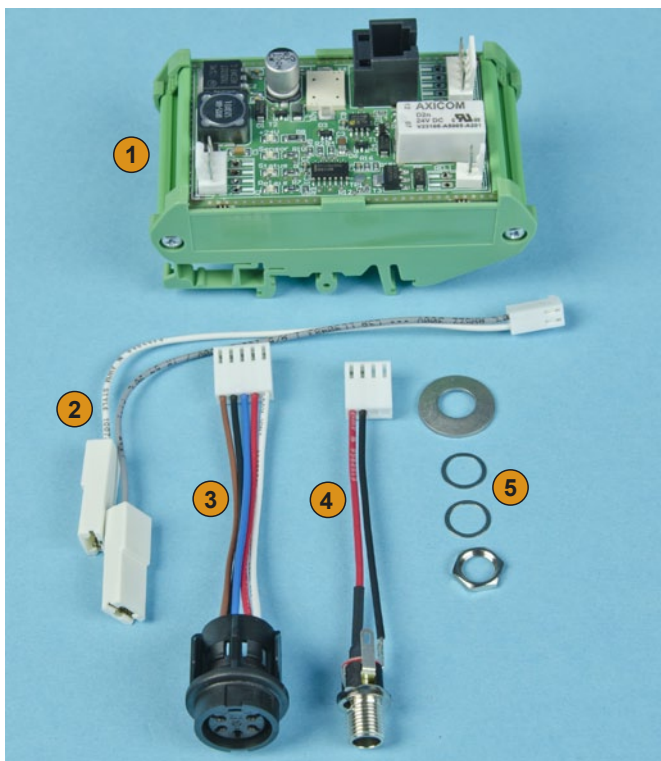


Anschlussgehäuse mit alter Elektronik



Anschlussgehäuse mit neuer Elektronik

NACHRÜSET ELEKTRONIK FESTWASSERANSCHLUSS (074456)

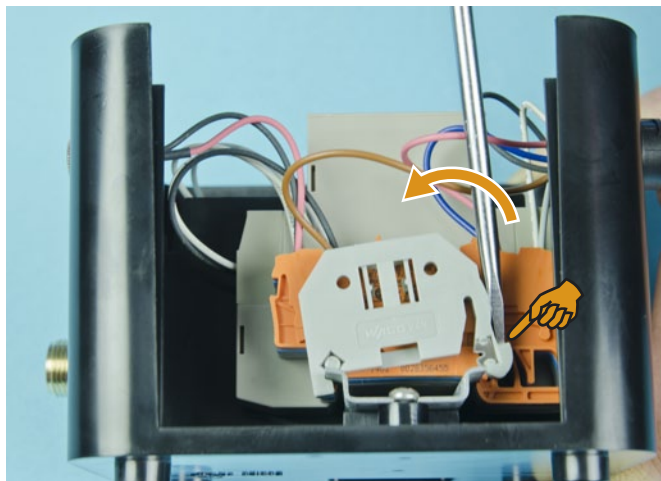


Nachrüstset Elektronik Festwasseranschluss

Das Nachrüstset beinhaltet folgende Teile:

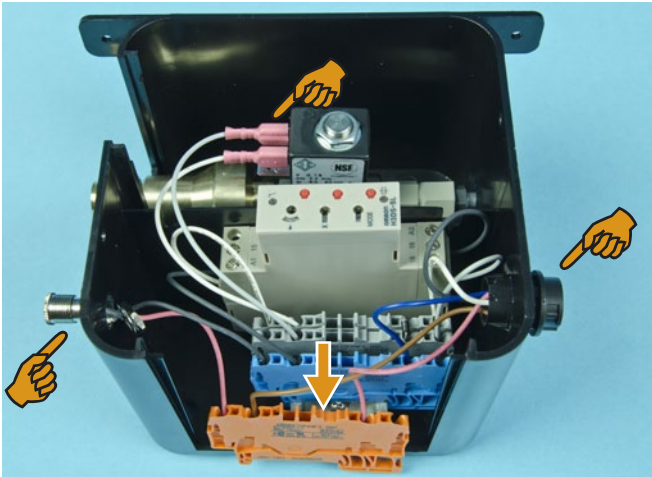
1. Steuerelektronik mit Sockel
2. Anschlusskabel Ventil
3. Anschlusskabel Adapter Trinkwassertank
4. Anschlusskabel Steckernetzteil
5. Unterlagsscheiben und Mutter zur Befestigung des Anschlusskabel Steckernetzteil

EINBAUANLEITUNG



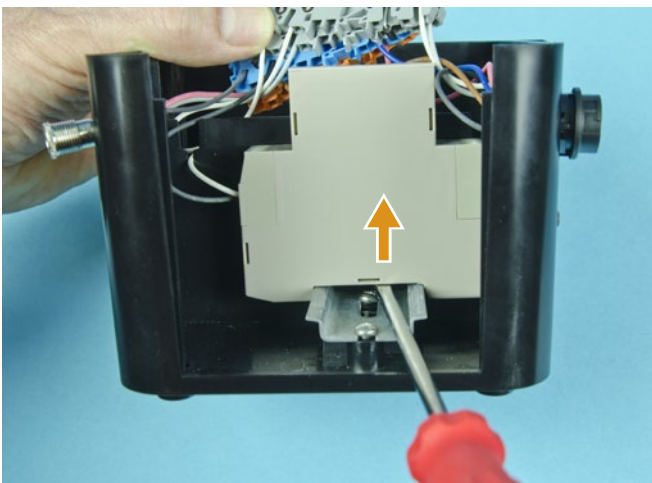
Klemmenhalter demontieren

- ▶ Deckel des Anschlussgehäuses entfernen.
- ▶ Mit einem Schlitzschraubenzieher Grösse 2 den Klemmenhalter wie abgebildet demontieren.



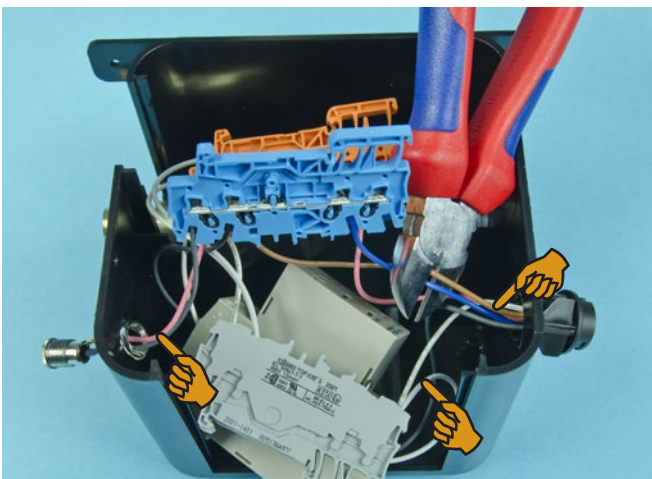
Anschlüsse vom Gehäuse entfernen

- ▶ Die vier Anschlussklemmen nach vorne abziehen.
- ▶ Den Anschluss Adapter Trinkwassertank vom Gehäuse lösen.
- ▶ Den Anschluss Steckernetzteil durch entfernen der Mutter vom Gehäuse lösen.
- ▶ Die Kabel des Ventils abziehen.

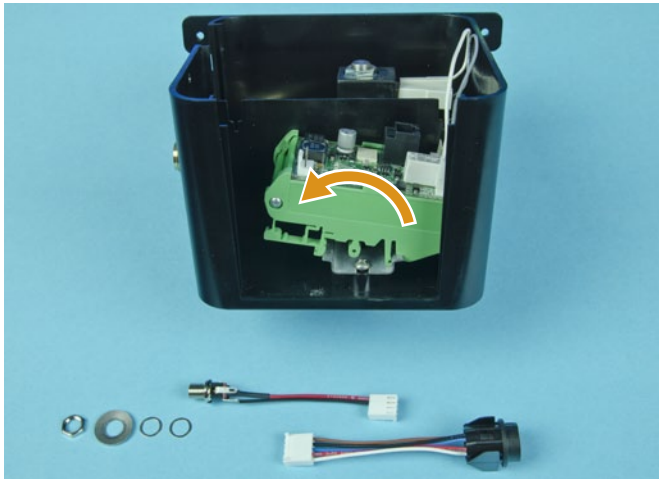


Timerrelais ausbauen

- ▶ Das Timerrelais wie abgebildet mit einem Schlitzschraubenzieher Grösse 2 aus der Halterung aushebeln.

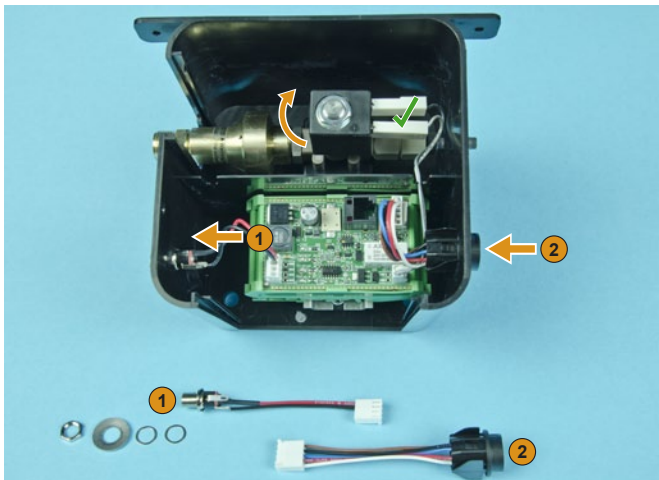


- ▶ Die Anschlusskabel mit einem Seitenschneider durchtrennen.
- ▶ Alle gelösten Komponenten aus dem Anschlussgehäuse entfernen.



Steuerelektronik mit Sockel montieren

- ▶ Die neue Steuerelektronik mit Sockel in das Anschlussgehäuse montieren.



Kabel / buchsen montieren und verkabeln

- ▶ Das Anschlusskabel Steckernetzteil (1) von innen durch das vorgesehene Loch durchstecken.
- ▶ Am Schraubgewinde des Anschlusskabel Steckernetzteil zuerst die beiden kleinen Unterlagscheiben, danach die grosse Unterlagsscheibe mit der Wölbung gegen aussen montieren. Die Buchse mit der Mutter fixieren.
- ▶ Das Anschlusskabel Adapter Trinkwassertank (2) von aussen durch das vorgesehene Loch durchstecken. Dabei die seitlichen Laschen der Buchse zusammendrücken und in das Loch einführen.
- ▶ Die Magnetspule des Ventils um 180° drehen.
- ▶ Alle Kabel wie abgebildet einstecken.
- ▶ Deckel des Anschlussgehäuses montieren.