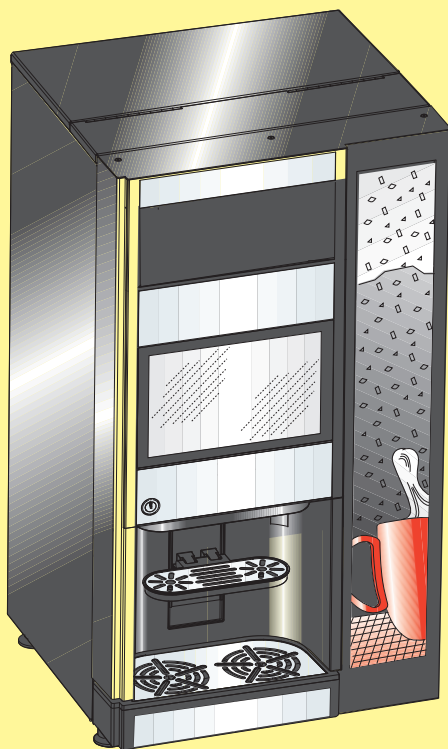


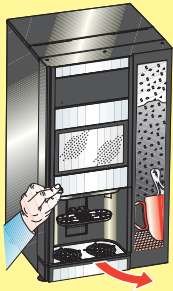
Snelle handleiding IN 9100



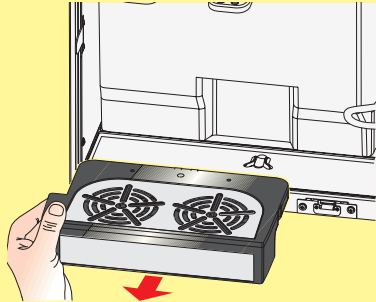
WITTENBORG

U0522NL00

Regelmatige en uitvoerige reiniging



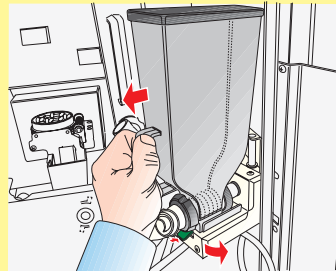
Open de deur



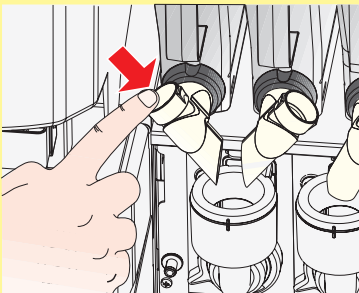
Verwijder de onderste lekbak en de bovenplaat; reinig de onderdelen met een vochtige doek.



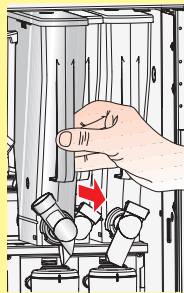
Reset de lekbakteller. Selecteer 'Empty solid waste' ('Vast afval verwijderen').



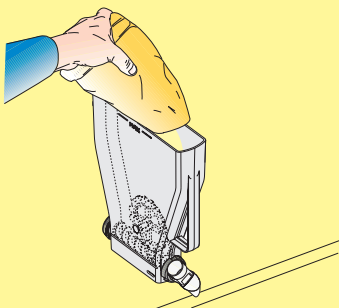
Verwijder de suikercontainer: draai het omhoog en trek hem naar buiten en druk daarna op de groene hendel onderaan. Zet hem op een tafel.



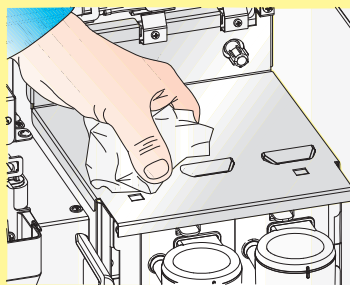
Duw de uitlaten van de instantcontainer naar beneden.



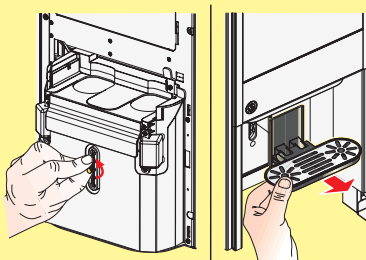
Trek de uitloop omhoog en verwijder de instantcontainer (in één keer).



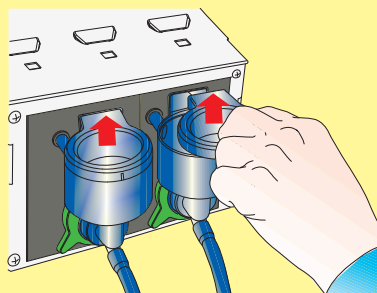
Zet de bussen op een tafel, open de deksels en vul ze. Reinig de buitenkant van de containers voordat u ze terug plaatst in de machine.



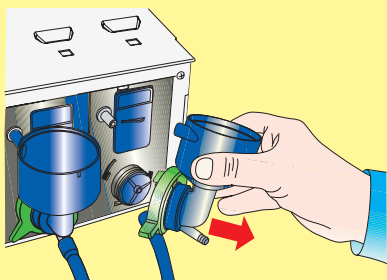
Reinig de instantcontainerplaat.



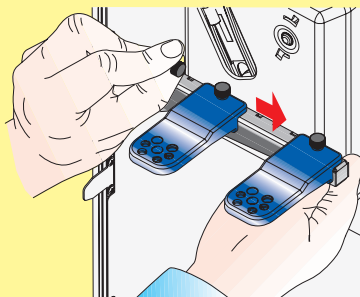
Draai de gekartelde schroef los, die de externe lekbak bevestigt. Maak de externe lekbak schoon met een vochtige doek.



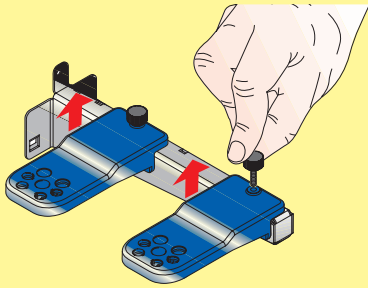
Verwijder de bovenkant van de mengreservoirs, bevochtig deze en reinig ze met een doek. Plaats ze daarna terug.



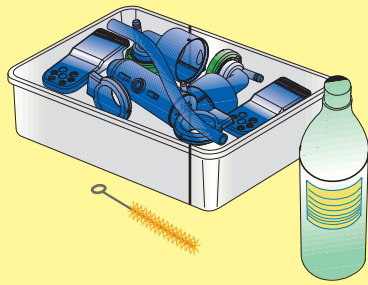
Verwijder de mengreservoirs, de pijpjes, het uitlaatsysteem en mengplaatjes.



Draai de gekartelde schroef los en verwijder de frontale staaf.



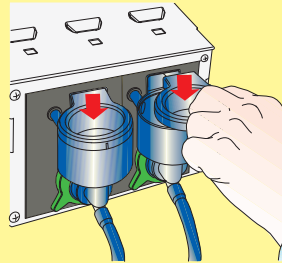
Draai de gekartelde schroeven los, die de sproei-ondersteuning bevestigen aan de frontale staaf.



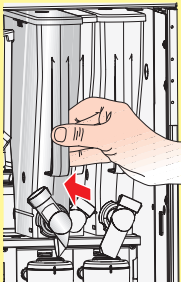
Reinig de onderdelen met behulp van reinigingsmiddelen en maak ze daarna schoon met schoon water.



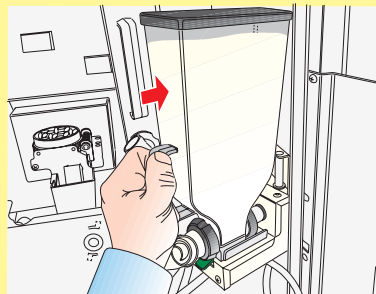
Droog de lekbak voor de sproeiers, bovenkant van de vermengers en de uitlaatsysteemonderdelen.



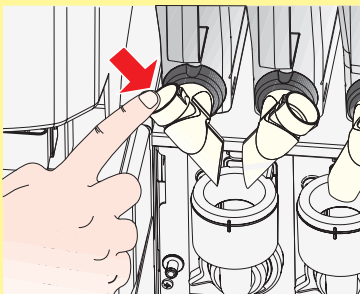
Hermonteer gedroogde delen. Wees voorzichtig met de juiste positionering van de slangen.



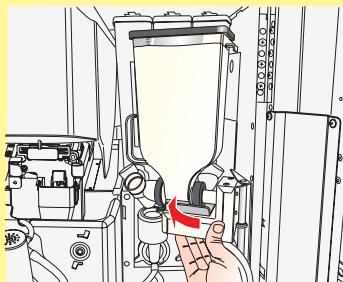
Plaats de instantcontainers terug en zorg ervoor dat ze op de juiste manier in de geleiders worden geplaatst.



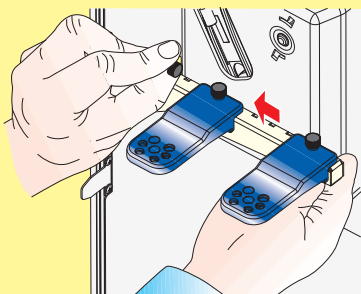
Plaats de suikercontainer terug en zorg ervoor dat u de groene hendel hoort klikken.



Duw de uitlaten van de instantcontainer naar beneden.



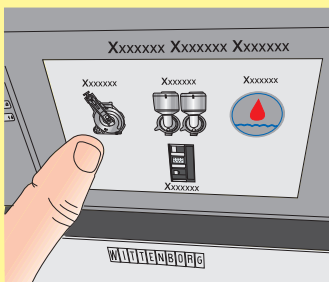
Sluit het plateau van de suiker.



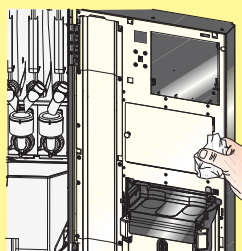
Plaats de sproei-ondersteuningen terug en bevestig de staaf aan de machine. Bevestig het melkreservoir terug aan de sproei-ondersteuning met de juiste slangen.



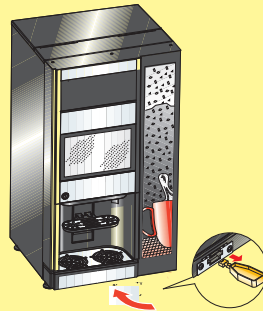
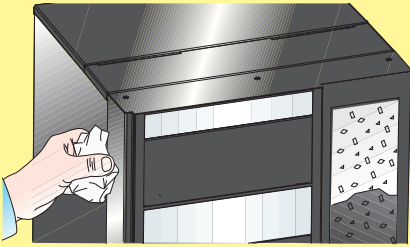
Voor het spoelen: sluit de deur (of simuleer dit door de gele sleutel in het slot te plaatsen), selecteer 'Wittenborg', daarna 'Maintenance' ('Onderhoud') en tenslotte 'Daily operations' ('Dagelijkse werking').



Kies de, die dient te worden gespoeld en druk op OK.



Maak de binnen- en buitenzijde van de deur met een vochtige doek schoon.



Maak de gehele behuizing met een vochtige doek schoon.

Vul het HACCP-documentatieboek in. Verwijder de gele sleutel, sluit de deur en start de machine.

HACCP-richtlijnen (vervolg)

Vervanging

- Afhankelijk van de hardheid van het water, dient het nylon bereidingsfilter met pakking na ca. 25.000 drankjes te worden vervangen, ook al lijkt die dan nog efficiënt te functioneren.

Opslaan van gegevens

- Schrijf, na opening, de datum van opening op de verpakking.
- Bewaar de 'tenminste houdbaar tot'-datum van de verpakking, die wordt gebruikt om de machine te vullen.
- Bewaar de service- en onderhoudsrapporten.

Opleiding

- Breng personeel op de hoogte van de HACCP-richtlijnen.
- Implementeer de activiteiten in de werkschema's.
- Voor verdere vragen kunt u contact opnemen met uw service-vertegenwoordiger.