

Wekelijkse reiniging

SCA P Best Foam™/ Pulversysteem

schaerer



Zie ook hoofdstuk "Voorzorgsmaatregelen" en "Reiniging" in de gebruiksaanwijzing.

VOORZICHTIG!
Gevaar voor de gebruiker!



In het afgiftegebied voor producten, heet water en stoom bestaat gevaar voor verbranding. Grijp tijdens de afgifte of de reiniging nooit onder de uitgiften.

VOORZICHTIG!
Hete vloeistof!



Kans op verbrandingen bij afgifte van een poederdrink, wanneer de slang van de mixer losgekoppeld is.

Trek, voordat de slang van de mixer wordt losgekoppeld, de droesbak eruit.

VOORZICHTIG!
Gevaar voor de machine!



De machine kan door een verkeerd gebruik van de reinigingsmiddelen worden beschadigd. Gooi Milkpure-Powder nooit in de handinworp.

Poedersysteemreiniging

1



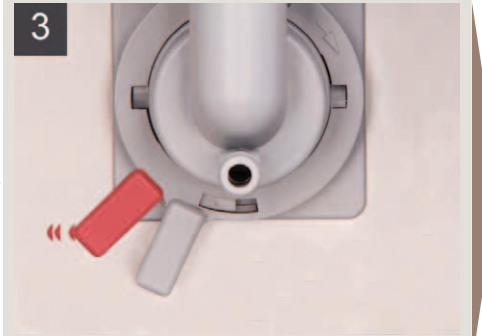
Het poedersysteem moet minimaal één keer per week worden gereinigd.

2



- ▶ Schuif afdekking naar boven en verwijder deze.
- ▶ Verwijder productslang bij de mixerbeker.
- ▶ Trek de droeslade eruit.
 Uitgifte wordt geblokkeerd.

3



- ▶ Draai de hendel onder de mixerbeker tegen de klok in.
- ▶ Trek de mixerbeker naar voren eruit.
- ▶ Verwijder productslang van de machine.

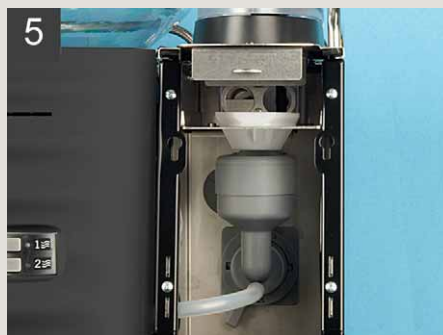
4



- ▶ Haal mixerbeker in 2 delen uit elkaar (zie afbeelding).
- ▶ Reinig de onderdelen en productslang onder stromend, warm water.

Monteer de onderdelen pas weer als ze droog zijn.

5



- ▶ Monteer de mixerbeker in omgekeerde volgorde weer. Monteer de slangen weer (vergeet veer niet).
- ▶ Zet de opvangbak weer onder de mixer.
- ▶ Monteer de afdekking weer.
- ▶ Droesbak kan er weer ingeschoven worden.

6

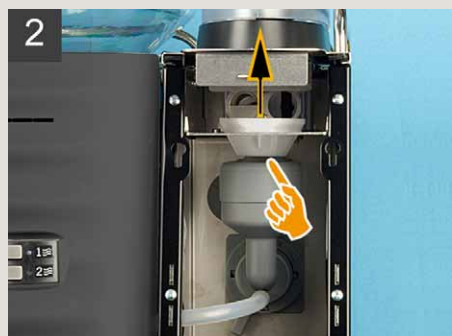


- ▶ Start de automatische reiniging.
- ▶ Volg de aanwijzingen op het display.

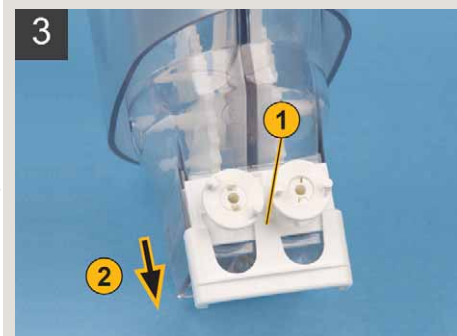
Poedersysteemreiniging naar behoefte



- ▶ Open vergrendeling.
- ▶ Verwijder poedercontainer.
- ▶ Schud poederrestant weg.



- ▶ Verwijder trechter boven de mixer en reinig deze.
- ▶ Verwijder vastzittende resten met een borstel.
- ▶ Monteer trechter weer.



- ▶ Til de afdekking in het midden op (1) en schuif deze omlaag (2).



- ▶ Trek transportwormen eruit.
- ▶ Reinig poedercontainer en onderdelen onder stromend water.

Monteer de onderdelen pas weer als ze droog zijn.

- ▶ Monteer de transportwormen weer in omgekeerde volgorde.
- ▶ Schuif de transportwormen in de poedercontainer.
- ▶ Monteer de afdekking weer.
- ▶ Plaats de poedercontainer weer terug.
- ▶ Sluit vergrendeling.

VOORZICHTIG!
Gevaar voor de gebruiker!



Een verkeerde omgang met bonen, water, melk, poeder of andere koffiebestanddelen kan leiden tot gezondheidsklachten!

Leef de hygiënevoorschriften conform HACCP na!



Zie ook hoofdstuk "Veiligheidsaanwijzingen" - "Hygiënevoorschriften HACCP" in de gebruiksaanwijzing.