

# Εβδομαδιαίος καθαρισμός SCA P Best Foam™/ Pulversystem

**schaerer**



Βλ. και το κεφάλαιο "Μέτρα προφύλαξης" και "Καθαρισμός" στις οδηγίες λειτουργίας.

**ΠΡΟΣΟΧΗ**  
Κίνδυνος για το  
χρήστη!



Στην περιοχή διανομής ροφημάτων, ζεστού νερού και ατμού υπάρχει κίνδυνος εγκαυμάτων. Κατά τη διανομή ή τον καθαρισμό μην βάζετε ποτέ τα χέρια σας κάτω από τα σημεία διανομής.

**ΠΡΟΣΟΧΗ**  
Καυτό υγρό!



Κίνδυνος εγκαύματος από την έξοδο του ροφήματος σε σκόνη, όταν ο εύκαμπτος σωλήνας δεν είναι συνδεδεμένος στον αναμείκτη. Πριν αποσυνδέσετε τον εύκαμπτο σωλήνα από τον αναμείκτη, αφαιρέστε το συρτάρι κατακαθιών.

**ΠΡΟΣΟΧΗ**  
Κίνδυνος για τη  
μηχανή!



Η μηχανή μπορεί να υποστεί ζημιά από την εσφαλμένη χρήση των καθαριστικών. Σε καμία περίπτωση δεν πρέπει να ρίχνετε σκόνη Milkkrufe στην υποδοχή χειροκίνητης πλήρωσης.

## Καθαρισμός συστήματος σκόνης

1



Το σύστημα σκόνης πρέπει να καθαρίζεται τουλάχιστον μία φορά την εβδομάδα.



- ▶ Ωθήστε το κάλυμμα προς τα πάνω και αφαιρέστε το.
- ▶ Αποσυνδέστε τον εύκαμπτο σωλήνα ροφημάτων από το δοχείο αναμείκτη.
- ▶ Τραβήξτε έξω το συρτάρι κατακαθιών.
  - ☑ Η έξοδος ροφήματος είναι μπλοκαρισμένη.



- ▶ Γυρίστε το μοχλό κάτω από το δοχείο αναμείκτη αντίθετα προς τη φορά των δεικτών του ρολογιού.
- ▶ Αφαιρέστε το δοχείο αναμείκτη προς τα εμπρός.
- ▶ Απομακρύνετε τον εύκαμπτο σωλήνα ροφημάτων από τη μηχανή.

4



- ▶ Αποσυναρμολογήστε το δοχείο αναμείκτη σε 2 μέρη (βλ. εικόνα).
- ▶ Καθαρίστε τα εξαρτήματα και τον εύκαμπτο σωλήνα ροφημάτων κάτω από χλιαρό, τρεχούμενο νερό.

Συναρμολογήστε τα μέρη ξανά μόνο αφού στεγνώσουν.



- ▶ Συναρμολογήστε ξανά το δοχείο αναμείκτη με την αντίστροφη σειρά. Συναρμολογήστε ξανά τους εύκαμπτους σωλήνες (μην ξεχάσετε τα ελατήρια).
- ▶ Επανατοποθετήστε τη λεκάνη συλλογής κάτω από τον αναμείκτη.
- ▶ Συναρμολογήστε ξανά το κάλυμμα.
- ▶ Το συρτάρι κατακαθιών μπορεί να εισαχθεί ξανά.

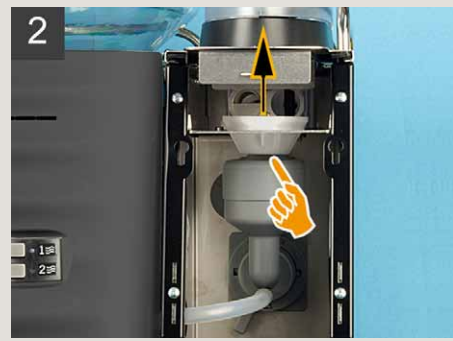


- ▶ Εκκινήστε τον αυτόματο καθαρισμό.
- ▶ Ακολουθήστε τα στοιχεία που εμφανίζονται στην οθόνη.

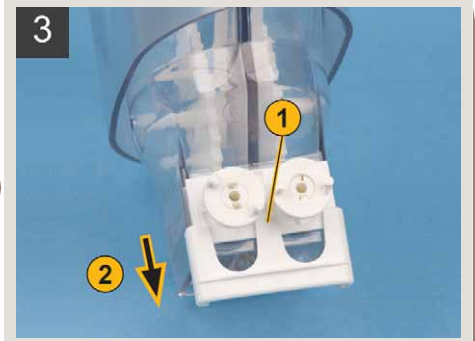
## Καθαρισμός συστήματος σκόνης όταν απαιτείται



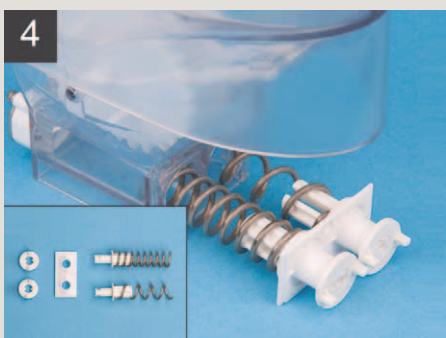
- ▶ Ανοίξτε την ασφάλεια.
- ▶ Αφαιρέστε το δοχείο σκόνης.
- ▶ Πετάξτε την υπολειπόμενη σκόνη.



- ▶ Απομακρύνετε τη χοάνη πάνω από τον αναμείκτη και καθαρίστε την.
- ▶ Απομακρύνετε τα προσκολλημένα υπολείμματα με μια βούρτσα.
- ▶ Συναρμολογήστε ξανά τη χοάνη.



- ▶ Ανασηκώστε το κάλυμμα στο κέντρο (1) και απομακρύνετε το προς τα κάτω (2).



- ▶ Τραβήξτε έξω τους κοχλίες τροφοδοσίας.
- ▶ Καθαρίστε το δοχείο σκόνης και τα εξαρτήματά του κάτω από χλιαρό, τρεχούμενο νερό.

*Συναρμολογήστε τα μέρη ξανά μόνο αφού στεγνώσουν.*

- ▶ Συναρμολογήστε ξανά τους κοχλίες τροφοδοσίας με την αντίστροφη σειρά.
- ▶ Ωθήστε τους κοχλίες τροφοδοσίας μέσα στο δοχείο σκόνης.
- ▶ Συναρμολογήστε ξανά το κάλυμμα.
- ▶ Τοποθετήστε ξανά το δοχείο σκόνης.
- ▶ Κλείστε την ασφάλεια.

### ΠΡΟΣΟΧΗ

Κίνδυνος για το χρήστη!



Η ακατάλληλη/μη ενδεδειγμένη χρήση κόκκων καφέ, νερού, γάλακτος, σκόνης ή άλλων συστατικών του καφέ, μπορεί να προκαλέσει προβλήματα υγείας! Τηρείτε τους κανόνες υγιεινής κατά HACCP!



Βλ. και το κεφάλαιο "Υποδείξεις ασφαλείας" - "Κανόνες υγιεινής (HACCP)" στις οδηγίες λειτουργίας.